

FORUM ÉVOLUTION PROFESSIONNELLE

S'ORIENTER

1^{ER} FÉVRIER 2024

15h-19h - entrée libre

ÉVOLUER DANS
SON POSTE

Informations personnalisées sur votre
parcours avec les Points Accueil
Emploi du territoire et leurs
partenaires

MÉDIATHÈQUE
L'AUTRE LIEU
LE RHEU

Ateliers – sur inscription

15h30 et 17h30 : Escape Game animé par Actual Interim Insertion

16h30 : Mix'métier animé par l'Exploratoire

Conférences

16h : CARSAT "La santé est un frein à ma reprise d'activité", salarié du régime général en arrêt de travail

17h : La Validation des acquis de l'expérience par le CLPS

18h : Le conseil en évolution professionnelle par le Groupement Évolution

POINT ACCUEIL EMPLOI DE L'HERMITAGE - 02 99 78 66 68 - PAE@VILLE-LHERMITAGE.FR



Pour annuler un panier
Avant le lundi 8h

- un e-mail : paniers@jardinsdubreil.fr

- un coup de fil : 02 99 54 52 71

- sur votre espace adhérent sur le site internet www.jardinsdubreil.fr

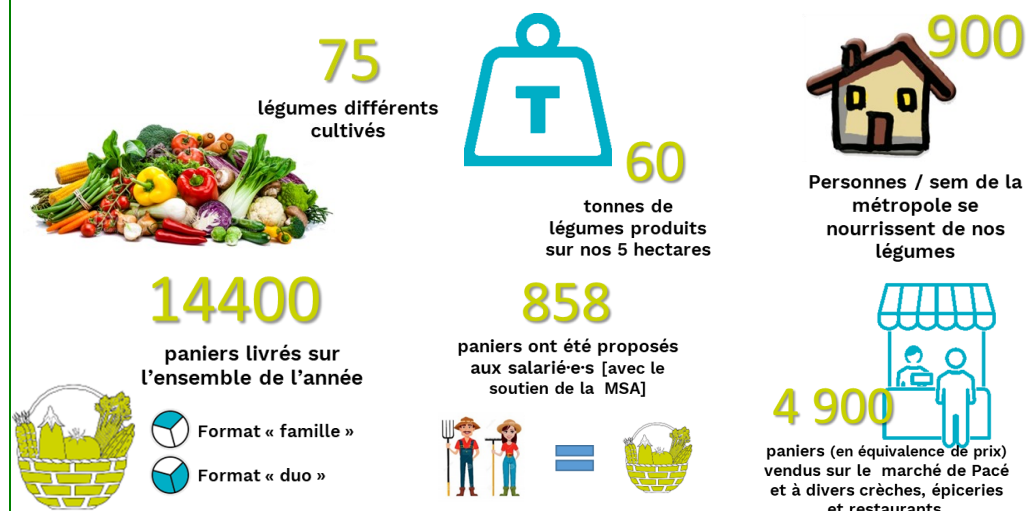
Le panier bio, local et solidaire du pays de Rennes

Feuille de Choux – Semaine 04

Panier Duo				Panier Famille			
Légumes	Prix	Qtité	Total	Légumes	Prix	Qtité	Total
Chou de Pontoise	2.80€/kg	0.6	1.68	Radis green meat	2.60€/kg	0.4	1.04
Patate douce	4.90€/kg	0.6	2.94	carotte	2.75€/kg	0.8	2.20
Oignon jaune	2.75€/kg	0.5	1.38	Betterave cuite	4.80€/kg	0.5	2.40
Radis green meat	2.60€/kg	0.4	1.04	Céleri rave	2.70€/kg	0.8	2.16
Chou de Bruxelles	4.80€/kg	0.4	1.92	Oignon jaune	2.75€/kg	0.7	1.93
			8.96	Courge tristar	2.90€/kg	1.2	3.48
				Persil	1.30€/b	1	1.30
							14.51

Provenance carotte: Poder (Finistère)

Petit bilan en image de l'année 2023:



Tous ces légumes ont été fournis par Abderouf, Amo, Andebrhan, Ardane, Auriane, Beriziky, Christophe, David, Emilie, Emmanuel, Ferdi, Gabrielle, Gaëlle, Hicham, Jonathan, Kflom, Laurent, Matthieu, Michel, Mohammed, Moussa, Myriam, Omar, Romain, Rozenn, Saïda, Salem, Sandrine, Sarah, Sarah, Sébastien, Stéphane, Stéphanie, Wa-zir, Yemane. Merci à eux.