

FORUM ÉVOLUTION PROFESSIONNELLE

S'ORIENTER

1^{ER} FÉVRIER 2024

15h-19h - entrée libre

ÉVOLUER DANS
SON POSTE

Informations personnalisées sur votre
parcours avec les Points Accueil
Emploi du territoire et leurs
partenaires

MÉDIATHÈQUE
L'AUTRE LIEU
LE RHEU

Ateliers – sur inscription

15h30 et 17h30 : Escape Game animé par Actual Interim Insertion

16h30 : Mix'métier animé par l'Exploroire

Conférences

16h : CARSAT "La santé est un frein à ma reprise d'activité", salarié du régime général en arrêt de travail

17h : La Validation des acquis de l'expérience par le CLPS

18h : Le conseil en évolution professionnelle par le Groupement Évolution

POINT ACCUEIL EMPLOI DE L'HERMITAGE - 02 99 78 66 68 - PAE@VILLE-LHERMITAGE.FR



Pour annuler un panier
Avant le lundi 8h

- un e-mail : paniers@jardinsdubreil.fr

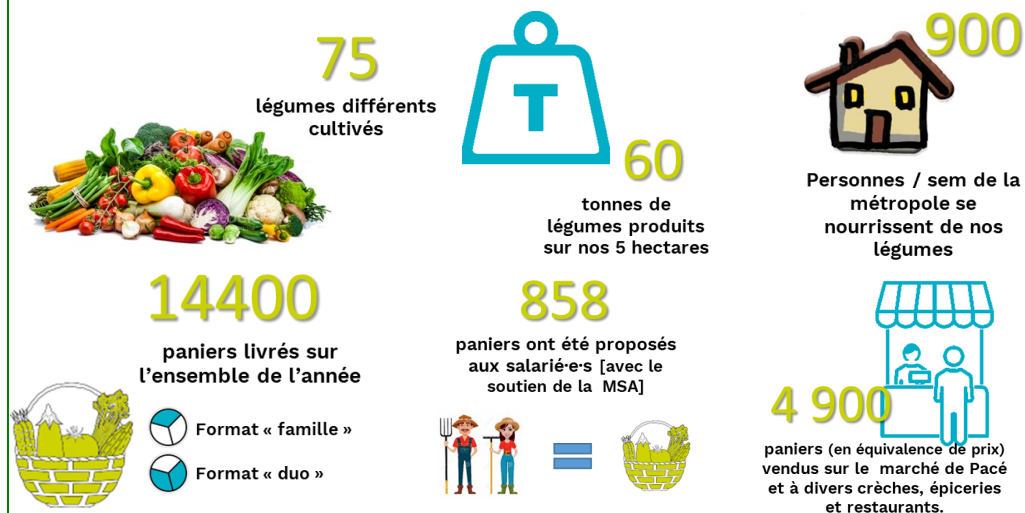
- un coup de fil : 02 99 54 52 71

- sur votre espace adhérent sur le site internet www.jardinsdubreil.fr

Le panier bio, local et solidaire du pays de Rennes
Feuille de Choux – Semaine 02

Panier Duo				Panier Famille			
Légumes	Prix	Qtité	Total	Légumes	Prix	Qtité	Total
Poireau	2.90€/kg	0.5	1.45	Carotte	2.75€/kg	0.85	2.34
Pomme de terre	2.20€/kg	0.55	1.21	Chou rouge	3.00€/p	1	3.00
Butternut	2.90€/kg	0.9	2.61	Pomme de terre	2.20€/kg	0.8	1.76
Mâche	13.2€/kg	0.12	1.58	Mesclun	13.20€/kg	0.15	1.98
Oignon jaune	2.75€/kg	0.5	1.38	Navet jaune	2.75€/kg	0.4	1.10
Radis noir	2.60€/kg	0.3	0.75	Panais	3.30€/kg	0.6	1.98
			9.01	Betterave cuite	4.80€/kg	0.5	2.40
Provenance carotte: Poder (Finistère)							14.56

Petit bilan en image de l'année 2023:



Tous ces légumes ont été fournis par Abderouf, Amo, Andebrhan, Ardane, Auriane, Beriziky, Christophe, David, Emilie, Emmanuel, Ferdi, Gabrielle, Gaëlle, Hicham, Jonathan, Klom, Laurent, Matthieu, Michel, Mohammed, Moussa, Myriam, Omar, Romain, Rozenn, Saïda, Salem, Sandrine, Sarah, Sarah, Sébastien, Stéphane, Stéphanie, Wa-zir, Yemane. Merci à eux.